



Уважаемые господа!

АО «Русская Инструментальная Компания» предлагает услуги по капитальному ремонту и модернизации Измерительных машин типа ИЗМ, Оптиметров вертикальных (ИКВ) и горизонтальных (ИКГ, ИКГ-3). Капитальный ремонт и модернизация приборов выполняются на производственной базе АО «Русская Инструментальная Компания» в г. Ставрополе.



Работы по капитальному ремонту включают:

- полную разборку прибора;
- шабрение и доводку направляющих (для ИЗМ и ИКГ-3);
- замену оптической считывающей системы на оптоэлектронные инкрементные преобразователи линейных перемещений и сопряжение их с рабочей станцией (ПК);
- юстировку плавающего стола с заменой необходимых элементов (ИЗМ, ИКГ, ИКГ-3);
- доводку измерительного стола (ИКВ);



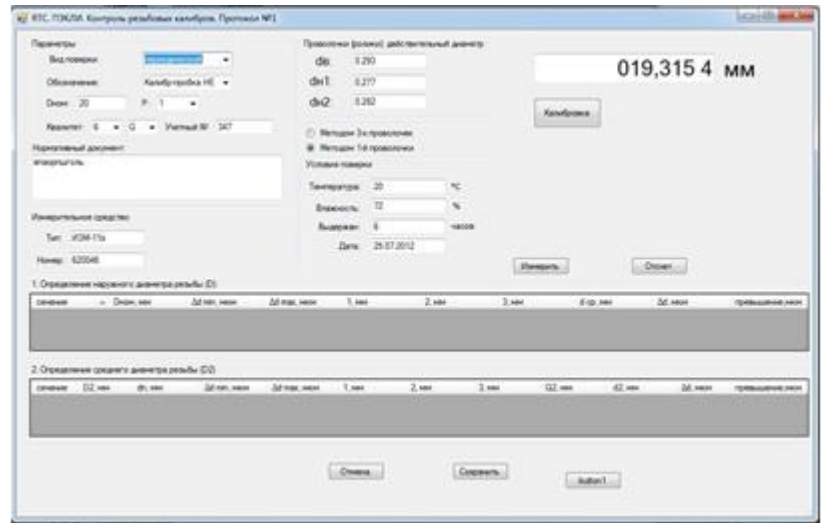
- ремонт и доводку измерительных наконечников;
- окончательную юстировку прибора, поверку и сдачу принимающему лицу.



«Русская Инструментальная Компания»
Акционерное общество

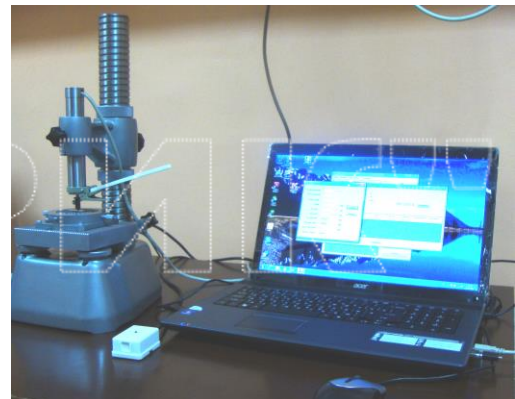
Программное обеспечение (ПО) «RTC. ПЭКЛИ» разработано и предназначено для работы с оптиметрами типа ИКВэ, ИКГэ, ИКГ-3э и электронными измерительными машинами (типа ИЗМэ), оснащенными опто-электронными инкрементными преобразователями линейных перемещений, и позволяет оператору проводить работу в автоматизированных режимах:

- проверка концевых мер длины;
 - проверка установочных мер к микрометрам;
 - абсолютные измерения;
 - проверка нутромеров микрометрических;
 - контроль резьбовых калибров
- с выводом протоколов по результатам измерений на печать в определенных государственных стандартами РФ формах.



Дискретность отсчетной системы модернизированных приборов составляет 0,1 мкм. Максимально допустимая погрешность у ИКГ (ИКВ) $\pm 0,3$ мкм, у ИЗМ при измерении относительным методом $\pm 0,3$ мкм, абсолютным методом $\pm \left(0,001 + \frac{L}{100000} \right)$.

Более подробная информация о приборах в описаниях типа СИ.



ИКВэ может быть дополнительно укомплектован накладными столиками с выступающей сферой и выступающим средним ребром с оправкой для их крепления по образцу ИКВ-3.



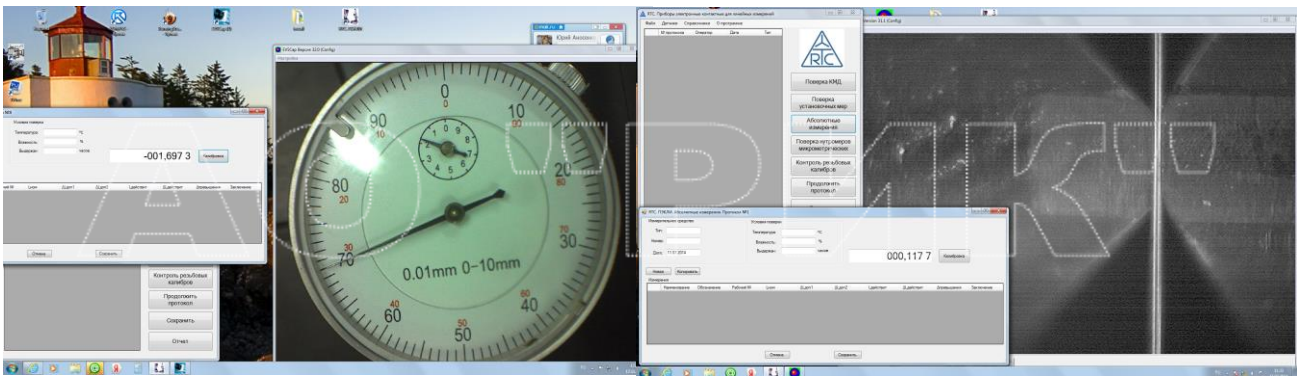


Измерительные машины ИЗМэ и горизонтальные оптиметры ИКГэ и ИКГ-3э по желанию заказчика могут быть укомплектованы дополнительными приспособлениями:

1. Приспособление для внутренних измерений типа ИП-3 с диапазоном измерений 13,5 - 150 мм.
2. Приспособлением для контроля погрешности нутромеров индикаторных в сборе с ценой деления от 0,001 до 0,01 мм.



3. Приспособлением для контроля погрешности индикаторных головок и индикаторов с ценой деления от 0,001 до 0,01 в диапазоне измерений до 15 мм.



4. Приспособлением для контроля внутреннего диаметра резьбовых калибров-колец стоимость.

5. Центрами для крепления цилиндрических резьбовых и гладких.

Порядок выполнения работ:

- направление Заказчиком заявки на капитальный ремонт и установку спецоборудования;
- заключение договора на оказание услуг;
- вывоз прибора на базу АО «Русская Инструментальная Компания» транспортной компанией или автотранспортом исполнителя;
- выполнение капитального ремонта механической части прибора и монтаж модернизационного комплекта;
- доставка готового прибора заказчику, монтаж, пуск и наладка;
- проверка прибора представителем исполнителя;
- сдача прибора лицу, определенному Заказчиком для приемки прибора с оформлением Акта выполненных работ;
- обучение персонала Заказчика работе на приборе с применением установленного программного обеспечения.